

TD-MIXVENT

HELICOCENTRIFUGALE IN-LIJN VENTILATOREN

SKU 650915



Helicocentrifugale in-lijn ventilatoren
 Ultra platte helicocentrifugale ventilatoren vervaardigd uit kunststof (tot type 800) of uit gegalvaniseerd staal beschermd door een epoxy verf (van type 1000 en verder). Met externe aansluitdoos, demonteerbare behuizing en motor regelbaar 230V-50Hz, 2 toerentallen, klasse B ⁽¹⁾, IP44.
 (1) Types 4000 en 6000, 1 snelheid, klasse F.

Andere gegevens

De types Mixvent –T beschikken over een regelbare timer tussen 1 en 30 minuten, maar hebben een motor met 1 snelheid, niet regelbaar.



Geldig voor de types 160 tot 350



De grote verscheidenheid in debiet van het gamma TD-Mixvent biedt een oplossing voor elk probleem in een huishoudelijke of commerciële installatie

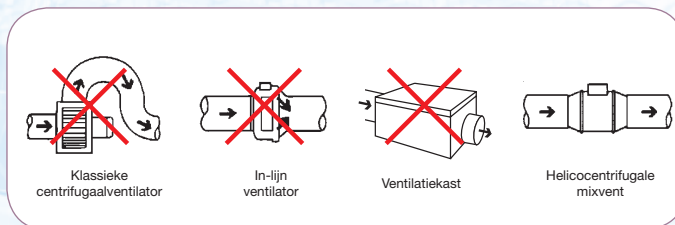


TD-MIXVENT

HELICOCENTRIFUGALE IN-LIJN VENTILATOREN

SKU 650915

Minimale hoogte

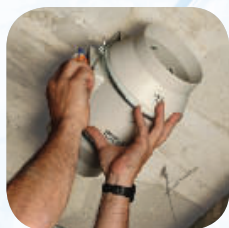


De geringe hoogte van de TD mixvent maakt dat deze ventilator uiterst geschikt is voor plaatsing in ruimtes met een minimale inbouwhoogte zoals valse plafonds.

Eenvoudige plaatsing



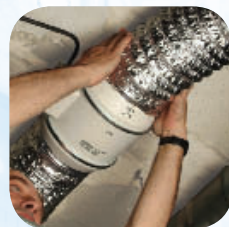
Steun bevestigen



Motor plaatsen



Electrisch aansluiten



Kanalen aansluiten

Types met timer



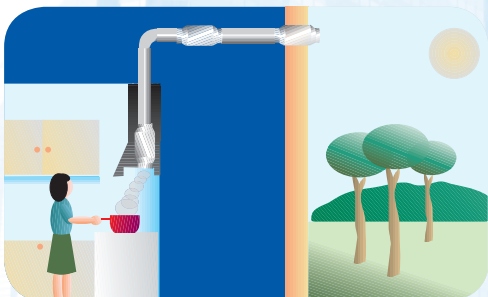
De types TD-Mixvent T hebben een ingebouwde timer, regelbaar tussen 1 en 30 minuten, en een motor met 1 snelheid, niet regelbaar

Eenvoudig onderhoud



Het ventilatorlichaam is verwijderbaar voor onderhoud of eventueel defect, zonder de kanalen te verwijderen

Plaatsingsflexibiliteit



Kan geplaatst worden op eender welk punt van het ventilatiekanaal: in het begin, tussenin, op het einde.

NIEUW

**STILTE
Technologie**

= Toegepast op
TD - 160/100 N SILENT

Motor op trillingsdempers



Zelfde motor dan de Silent

TD-MIXVENT

HELICOCENTRIFUGALE IN-LIJN VENTILATOREN

SKU 650915

	160	250	350	500	800	800N	1000	1300	2000	4000	6000
Behuizing in polypropyleen	•	•	•	•	•	•					
Behuizing in metaal							•	•	•	•	•
Vleugel in ABS	•	•	•	•	•						
Vleugel in aluminium						•	•	•	•	•	•
Motor klasse	II	II	II	II	II	II	I	I	I	I	I
Thermische bescherming door zekering	•	•	•								
Zelfherstellende thermische zekering				•	•	•	•	•	•	•	•
Zelfsmerende kogellagers	•	•	•	•	•	•	•	•	•	•	•
Motor regelbaar op 1 snelheid										•	•
Motor regelbaar op 2 snelheden	•	•	•	•	•	•	•	•	•		

(*) De types die beschikken over een timer, zijn niet regelbaar (TD-MIXVENT-T).

■ Technische gegevens

	Toerental	Opgenomen vermogen	Opgenomen stroom	Debiet vrije uitblaas	Maximale werkings-temperatuur	Geluids-druk-vermogen*	Ø Diameter kanaal	Gewicht
TD-MIXVENT	(tr/mn.)	(W)	(A)	(m³/h)	(°C)	(dB(A))	(mm)	(kg)
TD-160/100 N SILENT	2500	20	0,16	180	40	24	100	1,4
	2200	12	0,10	140	40	21		
TD-250/100	2200	24	0,11	240	40	31	100	2,0
	1850	18	0,10	180	40	26		
TD-350/125	2250	30	0,13	360	40	33	125	2,0
	1900	22	0,10	280	40	28		
TD-500/150	2500	50	0,22	580	60	33	150	2,7
	1950	44	0,19	430	60	29		
TD-500/160	2500	50	0,22	580	60	33	160	2,7
	1950	44	0,19	430	60	29		
TD-800/200 N	2780	70	0,30	880	60	37	200	4,9
	2480	60	0,26	700	60	33		
TD-800/200	2500	120	0,50	1100	60	39	200	4,9
	2000	100	0,45	800	60	33		
TD-1000/250	2800	125	0,50	1010	60	40	250	9,4
	2610	85	0,35	900	60	38		
TD-1300/250	2520	180	0,80	1300	60	43	250	9,4
	2000	140	0,60	1100	60	39		
TD-2000/315	2700	255	1,20	2000	60	47	315	14,0
	2000	160	0,80	1550	60	42		
TD-4000/355	1400	345	1,53	3800	40	44	355	19,0
TD-6000/400	1400	665	2,97	5500	40	44	400	26,0

* Geluidsdrukvermogen, uitgestraald op 3 meter vrije veld voorwaarden, met vaste kanalen op de aanzuig en de uitblaas.

	Toerental	Opgenomen vermogen	Opgenomen stroom	Debiet vrije uitblaas	Maximale werkings-temperatuur	Geluids-druk-vermogen*	Ø Diameter kanaal	Gewicht
TD-MIXVENT	(tr/mn.)	(W)	(A)	(m³/h)	(°C)	(dB(A))	(mm)	(kg)
TD-160/100 NT	2500	35	0,16	180	40	29	100	1,4
TD-250/100 T	2200	24	0,11	240	40	31	100	2,0
TD-350/125 T	2250	30	0,13	360	40	33	125	2,0
TD-500/150 T	2500	50	0,22	580	60	33	150	2,7
TD-500/160 T	2500	50	0,22	580	60	33	160	2,7
TD-800/200 T	2500	120	0,50	1100	60	39	200	4,9

* Geluidsdrukvermogen, uitgestraald op 3 meter vrije veld voorwaarden, met vaste kanalen op de aanzuig en de uitblaas.

TD-MIXVENT

HELICOCENTRIFUGALE IN-LIJN VENTILATOREN

SKU 650915

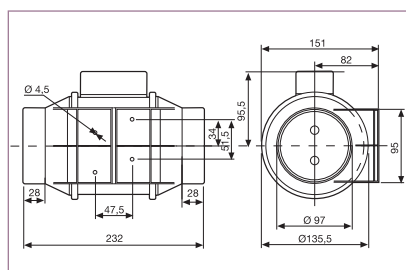
■ **Geluidsvermogenspectrum in db(A), per frequentieband op de aanzuig en uitgestraald op hoge snelheid**

OP AANZUIG	63	125	250	500	1000	2000	4000	8000
TD-160/100 N SILENT	24	32	39	46	52	49	40	21
TD-250/100	28	47	46	53	52	47	39	33
TD-350/125	35	47	46	53	54	50	41	33
TD-500/150	32	35	55	57	59	62	56	48
TD-500/160	32	35	55	57	59	62	56	48
TD-800/200N	37	42	62	64	66	64	60	52
TD-800/200	37	47	61	63	68	67	64	54
TD-1000/250	35	45	58	66	72	69	62	54
TD-1300/250	37	52	64	67	75	73	66	61
TD-2000/315	41	57	66	71	77	74	67	62
TD-4000/355	40	49	61	66	73	70	66	57
TD-6000/400	43	56	67	72	76	74	69	60

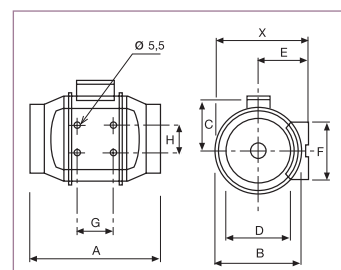
UITGESTRAALD	63	125	250	500	1000	2000	4000	8000
TD-160/100 N SILENT	24	24	37	34	36	41	32	21
TD-250/100	27	46	45	44	43	43	32	25
TD-350/125	33	46	46	47	47	45	33	24
TD-500/150	25	32	43	39	44	53	42	29
TD-500/160	25	32	43	39	44	53	42	29
TD-800/200 N	26	32	48	47	52	53	44	31
TD-800/200	29	36	47	46	54	57	48	33
TD-1000/250	23	34	44	46	58	57	46	43
TD-1300/250	22	36	39	47	60	59	52	47
TD-2000/315	29	41	52	55	64	63	57	53
TD-4000/355	31	49	55	55	63	57	51	40
TD-6000/400	30	53	59	55	61	55	54	45

■ **Afmetingen (mm)**

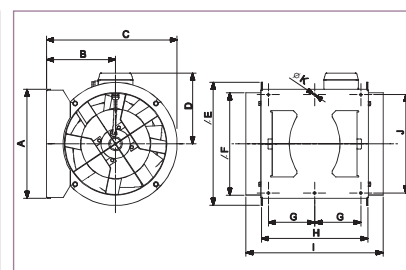
TD-160/100N



TD-250 à TD-2000



TD-4000 / TD-6000



Type	X	A	Ø B	C	Ø D	E	F	G	H
TD-250/100	188	303	176	115	97	100	90	80	60
TD-350/125	188	258	176	115	123	100	90	80	60
TD-500/150	212	295	200	127	147	112	130	80	60
TD-500/160	212	275	200	127	157	112	130	80	60
TD-800/200 N	232,5	302	217	141	198	124	140	100	94
TD-800/200	232,5	302	217	141	198	124	140	100	94
TD-1000/250	291	386	272	192	248	155	168	145	140
TD-1300/250	291	386	272	192	248	155	168	145	140
TD-2000/315	356	450	336	224	312	188	210	182	178

Type	A	B	C	D	Ø E	Ø F	G	H	I	J	Ø K
TD-4000/355	377	238	451	224	426	354	150	368	474	340	8,5
TD-6000/400	407	249	492	267	487	399	160	425	547	370	8,5

■ **Toebehoren (zie pagina's 506 t.e.m. 534)**